

السَّلَامُ عَلَيْكَ يَا فَاطِمَةَ الْمُعْصِمَةَ

السَّلَامُ عَلَيْكَ يَا فَاطِمَةَ الْمُعْصِمَةَ



مركز
مقتد
میراث

متحف الروضة المقدسة في قم
QOM ASTANEH MUSEUM

السَّلَامُ عَلَيْكَ يَا فَاطِمَةَ الْمُعْصِمَةَ، اشْفَعِي لَنَا فِي الْجَنَّةِ

مِنَعِ مَطَالَعَاتِي مَسَابِقَةَ مِيرَاثِ كَرِيمِهِ ٥

مَوْزِعَةُ اسْتِنَابِ

أَبَانَ مَاهَ ١٣١٤

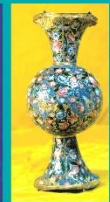
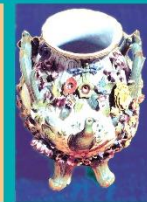
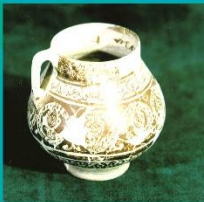
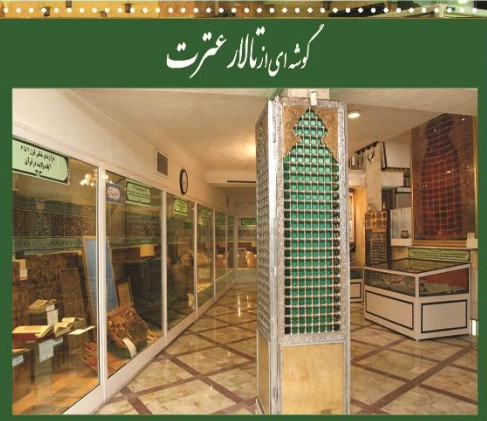
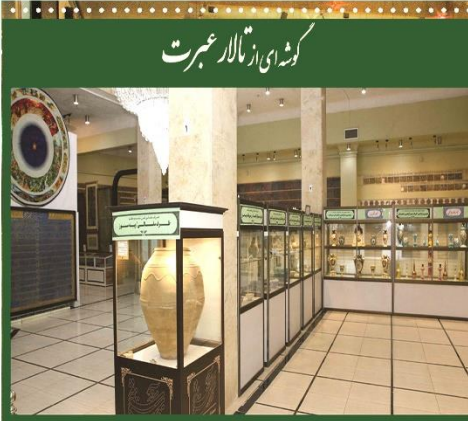
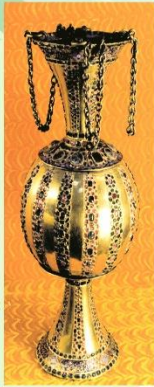
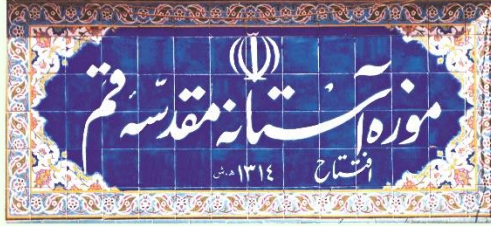
السلام عليك يا فاطمة المعصومة

السلام عليك يا فاطمة المعصومة



موزه فاطمیه قم
متحف الروضة المقدسة في قم
QOM ASTANEH MUSEUM

موزه فاطمیه قم
متحف الروضة المقدسة في قم
QOM ASTANEH MUSEUM



ارسال (پیامک) عدد ۲۶ را به سامانه ۳۰۰۰۱۱۲۲ جهت اطلاع از مسابقات، تخفیفات و خدمات موزه فاطمی
◀ کانال ارتباطی با موزه فاطمی در فضای مجازی

Nazr.amfm.ir

سامانه:



@haramqom_museum



ساعت بازدید: همه روزه ۸ صبح تا ۱۶ عصر



تهیه بلیط با تخفیف ویژه (انفرادی - گروهی)

بلیط فروشی: ۰۲۵۳۷۱۷۵۲۴۱ - امدادی آثار: ۰۲۵۳۷۱۷۵۲۴۳



Qomticket.com/26

قم تیکت:





بسم الله الرحمن الرحيم

منبع مطالعاتی مسابقات « میراث کریمه ۵ » جهت مطالعه و پاسخ به سوالات

- (۱) در چیدمان جدید موزه فاطمی چند تالار و چند گنجینه موضوعی و تخصصی ایجاد شده است؟
۱. تالار عترت با ۶ گنجینه از جمله اسلام و شیعیان و زیارت و زائران، و تالار عبرت با ۱۰ گنجینه از جمله خاک و لعاب، گوهرها و نشان‌ها، آثار معاصر
 ۲. تالار نور با ۱۰ گنجینه از جمله چراغ و چراغدان، حرم و متولیان و تالار طور با ۶ گنجینه از جمله خدمت و خادمان، ولایت و قرآن
 ۳. تالار عترت با ۱۰ گنجینه از جمله قم و قمیان، خدمت و خادمان، زیارت و زائران، مشاهیر و مدفونان و تالار عبرت با ۶ گنجینه از جمله آثار چوبی، آثار فلزی و تار و پود (پارچه و فرش)
- (۲) درب چوبی خاتم کاری (اهدایی همسر امیرکبیر به بارگاه فاطمی) که در تالار عترت موزه فاطمی قرار دارد، متعلق به چه سالی و در کدام قسمت حرم مطهر فاطمی نصب بوده است؟
۱. ۱۳۹۰ هـ.ق - ایوان آینه
 ۲. ۱۲۹۳ هـ.ق - رواق زنانه
 ۳. ۱۲۹۰ هـ.ق - صحن عتیق
 ۴. ۱۲۹۴ هـ.ق - صحن اتابکی
- (۳) نابلو خط قطاعی " القاب فاطمی " (اثر استاد سید محسن کشفی) که در گنجواره بیت النور موزه فاطمی، نمایش یافته است؛ شامل چند لقب و لقب‌واره از حضرت فاطمه معصومه سلام الله علیها است؟
۱. ۱۷ لقب
 ۲. ۲۷ لقب
 ۳. ۳۵ لقب
 ۴. ۱۴ لقب
- (۴) قطعه پرده کعبه نمایش یافته در "گنجینه اسلام و شیعیان"، در چه سالی توسط امام خمینی (ره) به موزه فاطمی اهداء شده است؟
۱. سال ۱۳۵۸ شمسی
 ۲. سال ۱۳۴۲ شمسی
 ۳. سال ۱۳۵۳ شمسی
 ۴. سال ۱۳۵۷ شمسی
- (۵) گنجواره مشاغل قدیمی حرم مطهر فاطمی که در تالار عترت موزه فاطمی در حال نمایش است؛ آثار موزه ای مربوط به چند شغل و با چه عناوین شغلی در معرض بازدید عموم گذاشته است؟
۱. بیش از ۳۰ شغل قدیمی از جمله فراشی، سقایی، دربانی، تطهیر حرم، مهمانداری، خازنی
 ۲. بیش از ۱۰ شغل قدیمی از جمله کفاشی، خیاطی، کلیدداری، خادمی، اسفنددودکنی
 ۳. کمتر از ۲۰ شغل قدیمی از جمله کلیداری، خازنی، زیارت‌نامه خوانی، فراشی، بخور سوزی
 ۴. بیش از ۷۰ شغل قدیمی از جمله مجمرداری، دربانی، خطبه خوانی، مسئله گویی، سقایی



۶) قرآن خطی کامل، کتابت شده روی صفحات پارچه ای، و وقف حرم مطهر فاطمی، متعلق به چندسال پیش است؟

۱. یکصدسال پیش ۲. ۱۷۰ سال پیش
 ۳. ۲۰۳ سال پیش ۴. ۱۶۹ سال پیش ✓

۷) پوشش پارچه ای مزار منوره حضرت فاطمه معصومه (علیها السلام) که در "گنجینه زیارت و زائران" متعلق به دوره و سال است؟

۱. دوره قاجاری - ۱۳۶۸ ه.ق. ۳. دوره صفوی - ۱۱۶۸ ه.ق.
 ۲. دوره قاجاری - ۱۲۶۸ ه.ق. ۴. دوره ایلخانی - ۱۲۷۰ ه.ق. ✓

۸) تعداد تمبرهای موجود در گنجینه تمبر موزه فاطمی، حدوداً چند تا می باشد؟

۱. بیست هزار تمبر ایرانی و غیر ایرانی ✓
 ۲. دوازده هزار تمبر ایرانی
 ۳. شانزده هزار تمبر غیر ایرانی
 ۴. ده هزار تمبر

۹) درب فلزی باروکش سراسری از جنس طلا، نصب شده در داخل ضریح مطهر بانوی کرامت و نمایش یافته در "گنجواره ضریح و مرقد" موزه فاطمی، ساخت و نصب چه سالی است؟

۱. ۱۲۱۷ ه.ق. ۲. ۱۲۱۳ ه.ق.
 ۳. ۱۲۱۳ ه.ق. ۴. ۱۲۱۰ ه.ق. ✓

۱۰) تابلوفرش نفیس مربوط به هبوط انسان و زندگی و معجزات انبیای الهی نمایش یافته در تالار عبرت موزه فاطمی در چه شکلی یافته شده و متعلق به چه دوره است؟

۱. مستطیل، دوره قاجار ✓
 ۲. دایره، عصر انقلاب اسلامی
 ۳. هشت ضلعی، عهد صفوی
 ۴. مربع، عصر انقلاب اسلامی

۱۱) قرآن خطی قرن ۱۱ق. که توسط مادر شاه سلیمانی صفوی وقف حرم مطهر فاطمی شده و در "گنجینه ولایت و قرآن" موزه فاطمی در معرض بازدید عموم است؛ دارای دستخط و مهر کدام عالم بزرگ دینی است؟

۱. مرحوم علامه مجلسی ✓
 ۲. مرحوم میرزای قمی
 ۳. مرحوم علامه بحر العلوم
 ۴. مرحوم شیخ عباس قمی



۱۲) در گنجواره آیین های قدیمی حرم مطهر فاطمی که در تالار عترت موزه فاطمی نمایش یافته است؛ آثار موزه ای مربوط به چند مراسم و با چه عناوینی در معرض بازدید عموم است؟

۱. بیش از ۲۰ آیین قدیمی از جمله کفشداری، امانتداری، خطبه خوانی، غبارروبی، علمداری
۲. بیش از ۱۰ آیین قدیمی از جمله ختم قرآن، علمداری، غبارروبی، نقاره زنی، خطبه خوانی ✓
۳. کمتر از ۲۰ آیین قدیمی از جمله زیارتنامه خوانی، مسئله گویی، سوگواری، وعظ و خطابه
۴. بیش از ۴۰ آیین قدیمی از جمله خطبه خوانی، تعویض پرچم، نقاره زنی، غبارروبی، علمداری

۱۳) در گنجواره بیت النور (محل نمادین عبادت ۱۷ روزه حضرت معصومه سلام الله علیها در قم) موزه فاطمی، کدامیک از آثار تاریخی و هنری به نمایش در آمده است؟

۱. قرآن خطی منسوب به امام رضا علیه السلام، نقاشی بانوی کرامت، پنجره فولاد قدیمی حرم ✓
۲. پیه سوز قاجاری، محراب عبادت بانوی کرامت، گنبد قدیمی حرم مطهر فاطمی
۳. قرآن منسوب به امام کاظم علیه السلام، تابلو خوشنویسی "یا علی بن موسی الرضا ادرکنی"

۱۴) کدامیک از قرآن های منسوب به اهل بیت (علیهم السلام) نمایش یافته در گنجینه قرآن موزه فاطمی، نمایش داده می شود؟

۱. قرآن به خط کوفی، چند جزء منسوب به امام علی (علیه السلام)
۲. قرآن به خط کوفی، چند سوره منسوب به امام جواد (علیه السلام)
۳. قرآن به خط کوفی، کامل منسوب به امام حسن عسکری (علیه السلام) ✓
۴. قرآن به خط کوفی، چند سوره منسوب به امام حسن عسکری (علیه السلام)

۱۵) لباس های رزمی و تیر خورده و لوازم خادمی و شخصی کدام شهید مدافع حرم حضرت زینب (علیها السلام) در موزه فاطمی در حال نمایش است؟

۱. شهید قاسم سلیمانی
۲. شهید مهدی ایمانی فردویی ✓
۳. شهید مجید عسکری جمکرانی
۴. شهید عماد مغنیه

۱۶) سناریو و روند چیدمان جدید موزه فاطمی در تالار عترت آن، بر چه اساس و هدفی طراحی و پیاده سازی شده است؟

۱. بر اساس رویدادها و رخدادها و اشیاء و آثار متبرک حرم مطهر فاطمی در طول ۱۲۴۰ گذشته
۲. بر محور مبانی، اهداف، دستاوردها و ثمرات متعدد سفر تاریخی و تمدن ساز کریمه اهل بیت ✓
۳. بر اساس تنوع، فراوانی و نفاست آثار حرمی و متبرک حرم مطهر فاطمی در طول ۱۲ قرن گذشته

۱۷) «موزه آستانه قم» متعلق به آستان مقدس کریمه اهل بیت (علیهم السلام) طبق کاشی سردر نمایش یافته در موزه، در چه سالی رسماً تاسیس گردید؟

۱. ۱۳۱۴ شمسی ✓ ۲. ۱۳۱۶ شمسی ۳. ۱۳۵۸ شمسی ۴. ۱۳۱۲ شمسی



۱۸) نوع و رنگ کاشی های کتیبه ای دارای هفت حدیث نبوی که در دوره قاجاریه در اطراف ضریح مطهر فاطمی نصب بوده و در گنجینه زیارت و زائران موزه فاطمی در حال نمایش است، چیست؟

۱. کاشی معرق با زمینه لاجوردی ✓
۲. کاشی برجسته فیروزه ای
۳. کاشی زرین فام طلایی
۴. کاشی برجسته با زمینه لاجوردی

۱۹) طبق روایات حضرات معصومین (علیهم السلام)، اجر و پاداش کسی که حضرت فاطمه معصومه (علیها السلام) را در قم با معرفت زیارت کند چیست؟

۱. بهشت بر او واجب می شود .
۲. مانند کسی است که حضرت امام رضا (علیه السلام) را زیارت کرده است.
۳. از شفاعت ایشان در روز قیامت برخوردار خواهد شد.
۴. هر سه مورد ✓

۲۰) قدیمی ترین موزه وقفی و بارگاهی جهان کدام است؟

۱. موزه آستان قدس رضوی در مشهد مقدس
۲. «موزه آستانه قم»؛ موزه آستان مقدس حضرت فاطمه معصومه (علیها السلام) در قم ✓
۳. موزه آستان مقدس امیر المومنین علی (علیه السلام) در نجف اشرف.
۴. موزه سن پترزبورگ در روسیه.

۲۱) اولین موزه رسمی تاسیسی شده در ایران که برای بازدید عمومی گشایش یافت، کدام است؟

۱. موزه ایران باستان در تهران- سال ۱۳۱۶ خورشیدی.
۲. موزه آستان مقدس حضرت فاطمه معصومه (علیها السلام) در قم - آبان سال ۱۳۱۴ شمسی. ✓
۳. موزه آستان قدس رضوی در مشهد مقدس- ۱۳۲۸ شمسی.
۴. موزه آستان مقدس احمد بن موسی علیه السلام در شیراز. ۱۳۱۵ شمسی.

۲۲) قدیمی ترین رو قبری (مرقد شریف) حضرت فاطمه معصومه (علیها السلام) نمایش یافته در گنجینه زیارت و زائران موزه فاطمی، متعلق به چه سالی هست و جنس آن از چیست ؟

۱. سال ۶۰۲ ق. - کاشی ✓
۲. سال ۶۱۲ ق. - کاشی
۳. سال ۸۰۶ ق. - سنگ
۴. سال ۶۰۲ ق. - پارچه



۲۳ «توغ» های قاجاری از آثار نمایش یافته در تالار عترت موزه فاطمی، در چه آیین هایی کاربرد داشت؟

۱. آیین شادی موالید اهل بیت علیهم السلام
۲. آیین سوگواری حضرت سید الشهداء علیه السلام ✓
۳. آیین باستانی عید نوروز
۴. همه موارد

۲۴ طبق کتیبه های تابلوی غدیریه نمایش یافته در گنجینه اسلام و شیعیان موزه فاطمی، کدام آیه مبارکه قرآن در روز غدیر، بر معرفی حضرت علی (علیه السلام) به عنوان «امام» توسط پیامبر اعظم (صلوات الله علیه و آله) دلالت دارد؟

۱. آیه ۶۷ سوره مبارکه مائده
۲. آیه ۳ سوره مبارکه مائده
۳. گزینه ۱ و ۲ ✓
۴. هیچکدام

۲۵ در تابلوی غدیریه نمایش یافته در تالار عترت موزه فاطمی، چند آیه شریفه از قرآن کریم و چند فراز نورانی از خطبه غدیر، نوشته شده است؟

۱. سه آیه و یک فراز
۲. دو آیه و دو فراز ✓
۳. یک آیه و سه فراز
۴. یک آیه و یک فراز

۲۶ در تابلوی غدیریه موزه فاطمی، تمثال خیالی چند نفر از ۱۲۰ هزار حاضر در واقعه سه روزه غدیر خم (طبق نقل های تاریخی)، نقاشی شده است؟

۱. ۱۲۰ هزار نفر
۲. حدود ۱۰۰ نفر ✓
۳. ۲ نفر
۴. حدود ۴۰۰ نفر

۲۷ از منکران ولایت و امامت علی علیه السلام، چه کسانی در تابلو غدیریه موزه فاطمی، نقاشی شده است؟

۱. معاویه، ابوسفیان، عمروعاص، ابوموسی اشعری
۲. عمر، عثمان و ابوبکر
۳. خالد بن ولید، عبدالرحمن بن عوف، ابوعبیده جراح، طلحه و زبیر
۴. همه موارد ✓



۲۸) قدیمی ترین آثار نمایش یافته موزه آستان مقدس حضرت فاطمه معصومه (علیها السلام) از چه گونه ای بوده و چقدر قدمت دارند؟

۱. قرآن خطی - یک هزار سال
۲. ✓ آثار مفرغی و سفالینه ها - چهار تا پنج هزار سال
۳. درب های چوبی و طلایی - هزار و دویست سال
۴. کاشی رو قبری امام زاده علی بن جعفر علیه السلام - ۸۰۰ سال.

۲۹) ابعاد و وزن بزرگترین و سنگین ترین قرآن خطی ایران و قدمت دوره قاجاری، نمایش یافته در تالار عترة موزه فاطمی، چقدر است؟

۱. ابعاد ۱۲۰ در ۷۲ سانتی متر و ۹۸ کیلوگرم
۲. ✓ ابعاد ۱۲۰ در ۷۲ سانتی متر و ۱۲۰ کیلوگرم
۳. ابعاد ۱۱۰ در ۱۱۴ سانتی متر و ۷۲ کیلوگرم
۴. ابعاد ۱۳۰ در ۱۴۵ سانتی متر و ۱۸۰ کیلوگرم.

۳۰) قرآن خطی با مهر و دستخط مرحوم علامه مجلسی (صاحب کتاب حدیثی بحار الانوار) متعلق به چه دوره ای است؟

۱. ✓ دوره صفویه (۹۰۷-۱۱۳۵ ق)
۲. دوره افشاریه (۱۱۴۸-۱۱۶۳ ق)
۳. دوره قاجاریه (۱۲۰۹-۱۳۴۳ ق)
۴. دوره سلجوقی (۴۲۹-۴۹۰ ق)

۳۱) جنس سپرهای جنگی تالار نمایش عبرت موزه فاطمی، از چیست؟

۱. ✓ پوست گرگ
۲. پوست شیر
۳. پوست آهو
۴. پوست کرگدن

۳۲) قدیمی ترین سکه موجود در گنجینه گوهرها و نشان های موزه فاطمی، متعلق به چه دوره ای است؟

۱. قبل از اسلام - دوره هخامنشیان
۲. بعد از اسلام - دوره ایلخانی
۳. ✓ قبل از اسلام - دوره اشکانیان
۴. قبل از اسلام - دوره ساسانیان



۳۳) قدیمی ترین سکه ضرب شده دوران اسلامی موجود در گنجواره سکه‌ی موزه فاطمی، متعلق به چه قرن و سالی است؟

۱. قرن اول (سال ۸۰ ق.هـ) ✓
۲. قرن دوم (سال ۱۲۵ ق.هـ)
۳. قرن چهارم (سال ۵۶۰ ق.هـ)
۴. قرن هفتم (سال ۶۰۲ ق.هـ)

۳۴) سنگابه کشکولی از جنس مرمر، که در دوره قاجاری به عنوان ظرف سقایی آب آشامیدنی زائران حرم مطهر فاطمی، استفاده می شد و در گنجواره مشاغل قدیمی موزه فاطمی در حال نمایش است؛ متعلق به چند سال قبل می باشد؟

۱. ۱۹۰ - سال قبل ✓
۲. ۱۷۰ سال قبل
۳. ۱۰۰ سال قبل
۴. ۹۰ سال قبل

۳۵) نفیس ترین فرش ابریشمی (با قطر ۲ میلی متر) نمایش یافته در گنجینه تار و پود موزه فاطمی، به عنوان یکی از عجایب هفتگانه فرش جهان، چند متر و چند ضلع بوده و متعلق به دوره ای است؟

۱. ۵۸ متر مربع - ۱۲ ضلع، صفویه ✓
۲. ۵۸ متر مربع، ۱۲ گوش، قاجاریه
۳. ۶۸ متر مربع، ۱۲ ضلع. ایلخانی
۴. ۸۵ متر مربع - ۸ ضلع، سلجوقی

۳۶) تابلوی نقاشی شمایل خیالی نمایش یافته در گنجواره آثار عاشورای موزه فاطمی، منسوب به کدامیک از بزرگان صحنه کربلاست؟

۱. حضرت ابوالفضل علیه السلام
۲. حضرت قاسم علیه السلام ✓
۳. حضرت علی اکبر علیه السلام
۴. حضرت حر بن ریاحی (ره)

۳۷) از مدافعان ولایت و امامت علی علیه السلام، چه کسانی در تابلو غدیریه نمایش یافته در گنجواره واقعه غدیر موزه فاطمی، نقاشی شده است؟

۱. سلمان فارسی، ابوذر، عمار و قنبر
۲. مالک اشتر، میثم تمار، بلال حبشی
۳. عبدالله انصاری، قیس بن سعد انصاری، مقداد و جابر
۴. همه موارد ✓



۳۸ تکنیک به کار رفته در نقاشی تابلوی غدیریه، جنس زمینه، نقاش و دوره آفرینش آن کدام است؟

۱. رنگ روغن، بوم پارچه ای، حاجی فارسی، قاجاریه ✓
۲. رنگ روغن، بوم پارچه ای، رضا عباسی، صفویه
۳. پشت شیشه، شیشه، حاجی فارسی، قاجاریه
۴. پشت شیشه، بوم پارچه، حسین خداداد، زندیه

۳۹ بیه سوزهای سفالی در حال نمایش تالار عبرت موزه فاطمی مربوط به کدام دوره است؟

۱. تیموری - ایلخانی ✓
۲. ایلخانی - صفوی
۳. صفوی - قاجاری
۴. قاجاری - پهلوی

۴۰ قدیمی ترین کاشی تاریخ دار ایران که در گنجه زبارت و زائران موزه فاطمی در حال نمایش است، مربوط به چه دوره ای است؟

۱. کاشی های کتیبه ای مدرسه دینی دار الشفاء. دوره صفویه (۹۰۷ - ۱۱۳۵ ق)
۲. کاشی محراب امام زاده علی بن جعفر علیه السلام، دوره ایلخانی (۶۵۴ - ۷۵۰ ق)
۳. کاشی مرقد مطهر حضرت فاطمه معصومه (علیها السلام)، دوره سلجوقی (۴۲۹ - ۶۲۸ ق) ✓
۴. کاشی مرقد مطهر حضرت فاطمه معصومه (علیها السلام)، دوره صفویه (۹۰۷ - ۱۱۳۵ ق)

۴۱ واقعه «انتصاب امیرالمومنین علی علیه السلام به عنوان «امام» از سوی خداوند متعال، توسط پیامبر اعظم (صلی الله علیه و آله) در کدام تابلو، به چه سبکی، چه دوره ای و توسط کدام هنرمند، به تصویر کشیده شده است؟

۱. تابلو فرش، ابریشمی، معاصر، رسام عرب زاده
۲. تابلوی عاشورا، نقاشی نگارگری، صفویه، محمود فرشچیان
۳. تابلوی غدیر، نقاشی رنگ روغن، قاجاری، حاجی فارسی ✓
۴. تابلوی هبوط آدم، پشم بافته، عصر انقلاب اسلامی، عطوفت اصل خلیلی

۴۲ کاشی های نمایش یافته در تالار عبرت موزه فاطمی، از چه نوعی هستند؟

۱. زرین فام و ستاره ای
۲. تک رنگ، هفت رنگ و چلیپا
۳. قالبی، معرق و برجسته
۴. همه موارد ✓



۴۳ تاریخ اهدای مدال طلای «کیانوش رستمی» قهرمان وزنه برداری جهان، نمایش یافته در گنجواره مدل‌ها و نشان‌های ورزشی، متعلق به چه سالی می‌باشد؟

۱. ۲۰۱۴ میلادی ✓
 ۲. ۲۰۱۸ میلادی
 ۳. ۲۰۰۰ میلادی
 ۴. ۲۰۱۲ میلادی

۴۴ قندیل طلای مرصع با قدمت قاجاری نمایش یافته در تالار عترت موزه فاطمی، برای چه امری وقف شده است؟

۱. وقف ترویج امور قرآنی ✓
 ۲. وقف عزدارای عاشورا
 ۳. وقف ایام معصومیه
 ۴. وقف سقایی زائران

۴۵ چلچراغ‌های (لوسرها) قاجاری نمایش یافته در گنجینه چراغ و چراغ‌دان موزه فاطمی، با چه ماده‌ای نور تولید می‌کردند؟

۱. شمع ✓
 ۲. نفت
 ۳. روغن
 ۴. برق

۴۶ قرآن‌های خطی در حال نمایش موزه فاطمی، به چه خطوطی کتابت شده است؟

۱. خطوط کوفی
 ۲. خطوط ثلث، محقق و ثلث، ریحان
 ۳. خط نسخ
 ۴. همه موارد ✓

۴۷ قدیمی‌ترین شمعدان استفاده شده در حرم مطهر فاطمی، نمایش یافته در تالار عترت موزه فاطمی متعلق به چه دوره‌ای است؟

۱. دوره سلجوقی؛ حدود ۹۰۰ سال پیش ✓
 ۲. دوره صفوی؛ حدود ۴۰۰ سال پیش
 ۳. دوره ساسانی؛ حدود ۹۰۰ سال پیش
 ۴. دوره قاجاری؛ حدود ۴۰۰ سال پیش



۴۸) تابلو خوشنویسی " القاب فاطمی " اثر استاد سید محسن کشفی و نمایش یافته در تالار عترة موزه فاطمی؛ مربوط به کدام بانوی بافضیلت و تمدن ساز در جهان اسلام است و دارای چند لقب و لقب واره می باشد؟

۱. حضرت فاطمه زهرا (س) با ۱۸ لقب
۲. حضرت زینب کبری (س) با ۲۷ لقب
۳. حضرت فاطمه معصومه (س) با ۳۵ لقب ✓
۴. حضرت خدیجه کبری (س) با ۳۵ لقب

۴۹) کدام یک از موارد زیر از القاب حضرت فاطمه معصومه (سلام الله علیها) می باشد.

۱. رشیده، حمیده، عابده، محدثه، معصومه، شفیعه، رضیه، مرضیه، وفیه، فاطمه دوم
۲. مقدامه، سیده البره، نقیه، تقیه، مجاهده، مهاجره، زینب ثانی، بانوی کرامت، کریمه، صفیه
۳. اخت الرضا، مریم آل محمد، سنی، صدیقه، طاهره، قره عین الرسول، شریفه، حلیمه
۴. همه موارد ✓

۵۰) کدام یک از موارد زیر از برکات و دستاوردهای هجرت تمدن ساز کریمه ی اهل بیت علیهم السلام، به قم به شمار می رود؟

۱. پیدایش مجامع علمی و بسط علوم اسلامی، گسترش و اعتلای هنر و معماری اسلامی، بازیابی هویت و پیشرفت شهری، حفظ و نگهداشت میراث فرهنگی و معنوی اهل بیت (علیهم السلام) در قم و ایران اسلامی
۲. عمق بخشی و ترویج معنویت و باورهای دینی و نهادینه سازی فرهنگ ها و آیین های مذهبی در قم و ایران اسلامی از جمله فرهنگ عبادت، فرهنگ زیارت، فرهنگ سوگواری، فرهنگ خدمت، فرهنگ وقف و نذر، فرهنگ قرآنی، فرهنگ میزبانی و مهمان نوازی
۳. تاثیرگذاری و الهام بخشی به حرکت ها و جنبش های ستم ستیزانه، پرورش مبارزان و رهبران نهضت های اسلامی، نقش بی بدیل در شکل دهی و پیروزی انقلاب اسلامی و استقرار نظام جمهوری اسلامی ایران در قم و ایران اسلامی
۴. همه موارد ✓

ارسال عدد ۲۶ به سامانه پیامکی ۳۰۰۰۱۱۲۲ جهت کسب اطلاع از مسابقات، تخفیفات و خدمات موزه فاطمی (نشانی شبکه های مجازی موزه فاطمی: @haramqom_museum)

شماره تماس: ۰۲۵۳۷۱۷۵۲۴۱

جهت تهیه بلیط مجازی (تخفیفات ۵۰ تا ۷۵ درصدی) برای بازدید از موزه فاطمی می توانید از طریق درگاه موزه فاطمی در سایت قم تیکت اقدام کنید.

از شما دعوت می شود؛ در مسابقات آتی «میراث کریمه» نیز همراه موزه فاطمی باشید.